

ЗДРАВСТВУЙ, МАКСИМ!

Слова В. АЗАРОВА

Ноты с сайта www.notarhiv.ru

Музыка Н. ГОЛЕЩАНОВА

Не торопись

нар

mf

М

М

М

М

М

p

1. В ссыль - ной тюрь -

p

М

М

7

М

ме, в бар - ри - кад - ном

бо - ю

пел - ты хо -

2. Смоль - ным вос - стань - я

сиг - нал,

Ле - нин ра -

3. кровь - ю, зем - ли не

сда - дим, -

так по - кля -

4. - лев - ска - я све - тит

звез - да,

ста - ли бы -

Б

7

М

7

М

- ро - шу - ю пе - сню сво - ю. Пел, вспо - ми -
 - бо - чих на бой при - зы - вал. Шел с про - ле -
 - лись мы с то - бо - ю, Мак - сим. Мы по - за -
 - ли - но - ю э - ти го - да. На - ша зем -

- на - я о дет - стве сво - ем: «Где э - та
 - тар - ским от - ря - дом сво - им в бит - ву лю -
 - бы - ли про от - дых и сон. Где э - та
 - ля рас - цве - ла, слов - но сад. Слав - ны - е

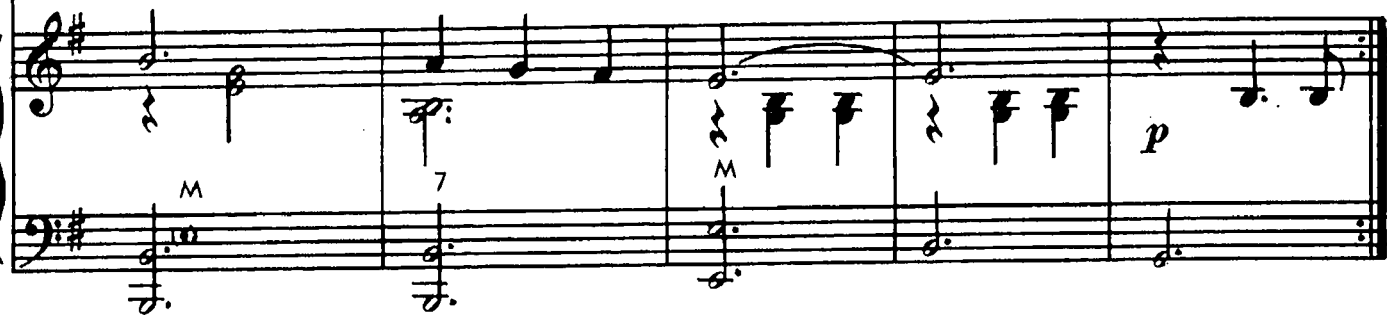
у - ли - ца, где э - тот дом?» «Где э - та
 би - мый то - ва - рищ Мак - сим. В бит - ву лю -
 де - вуш - ка, что я влюб - лен? Где э - та
 пе - сни по - всю - ду зве - нят! Слав - ны - е

1. 2. 3.



у - ли - ца, где э - тот дом?»
- би - мый то - ва - рищ Мак - сим.
- де - вуш - ка, что я влюб - лен?
- пе - сни по - всю - ду зве - нят!

2. Взвил - ся над
3. По - ли - той
4. Ми - ру крем//



4. *mf* несколько быстрее



- нят! 5. Здрав - ствуй, лю - би - мый то - ва - рищ Мак - сим,



та же усмеш - ка под чу - бом се - дым, ор - ден го - рит у те -



f

-бя на груди, зна - мя ты сно - ва не - сешь впе - ре - ди,

зна - мя ты сно - ва не - сешь впе - ре - ди. Четко
В но - гу с от - ца - ми и -

- дут сы - новь - я. Слы - шись, как ши - рит - ся пе - сня тво - я.

Вме - сте с то - бо - ю о счас - тье по - ем: «Вот э - та у - ли - ца,

расширяя

вот э-тот дом».

«Вот э-та у-ли-ца, вот э-тот дом!»

ПЕСНЯ НЕФТЯНИКОВ

Слова Б. ГЕРШТА и Г. ПРУСОВА

Музыка О. ХРОМУШИНА

В темпе марша

The piano accompaniment for the first system is written in 2/4 time with a key signature of one sharp (F#). It features a rhythmic pattern of eighth notes in the right hand and chords in the left hand. Dynamics include *f* and *p*. Fingerings are indicated with numbers 5, 7, and *M*.

mf

1. Клю - чи под - зем - ных

царств у нас в ру - ках.

До - жда - лись нас бо - гат - ства ве - ко - вы - е.